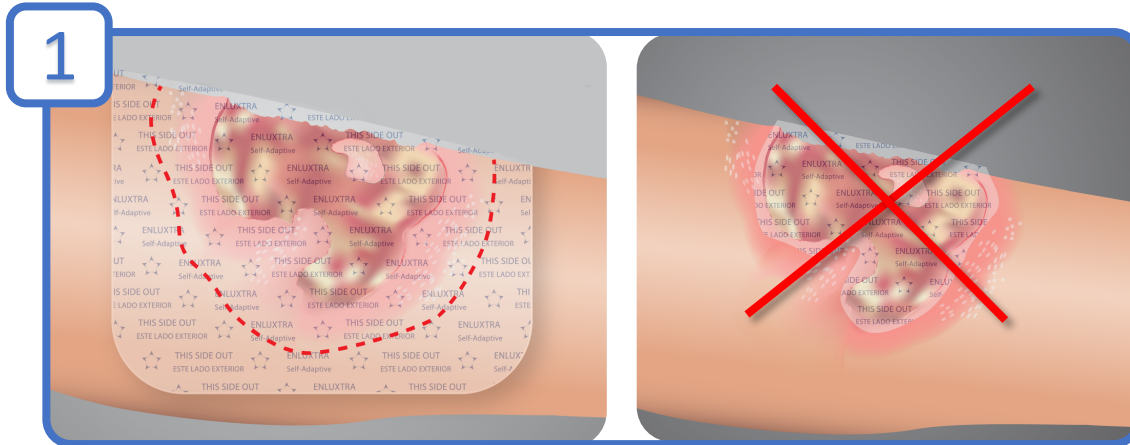
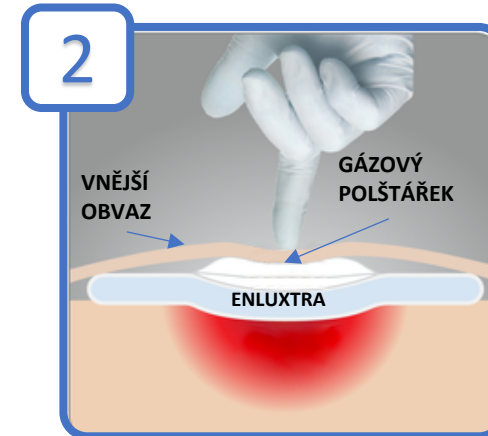


ZÁKLADNÍ PRAVIDLA PRO APLIKACI ADAPTIVNÍHO KRYTÍ ENLUXTRA



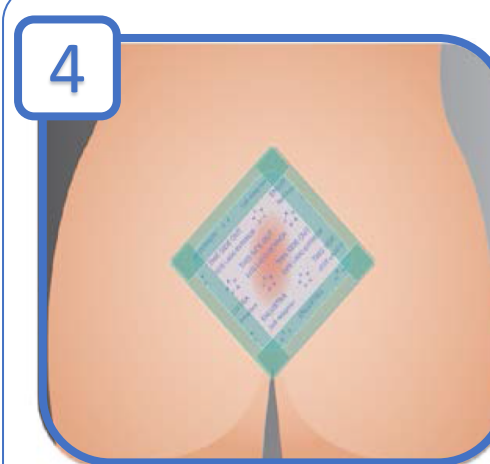
1 - ZVOLTE DOSTATEČNĚ VELKÉ KRYTÍ – musí překrývat ránu, okolní podrážděnou kůži a přesahovat alespoň 2-3 cm na **ZDRAVOU** kůži.
Nezmenšujte velikost krytí !!
Větší krytí má lepší absorpční schopnost



2 - KRYTÍ MUSÍ BÝT V PŘÍMÉM KONTAKTU S RÁNOU – u hlubších ran pro zajištění kontaktu je možné použít například gázový polštářek.



3 - VYMĚŇTE KRYTÍ VŽDY DŘÍVE, NEŽ PROSAKUJÍCÍ EXSUDÁT DOSÁHNE K OKRAJI KRYTÍ - Zpočátku měňte krytí častěji (denně či jednou za dva dny), dokud se rána nevyčistí od nekrotické tkáně. Postupně je možné dobu nošení prodloužit.



4 – ZAJIŠTĚNÍ KRYTÍ – Krytí je možné zajistit textilní fixační páskou. Při inkontinence/ sprchování musíte použít voděodolnou fixační pásku (nebo krytí překrýt fólií). Pokud dojde k namočení krytí je nutné krytí vyměnit.